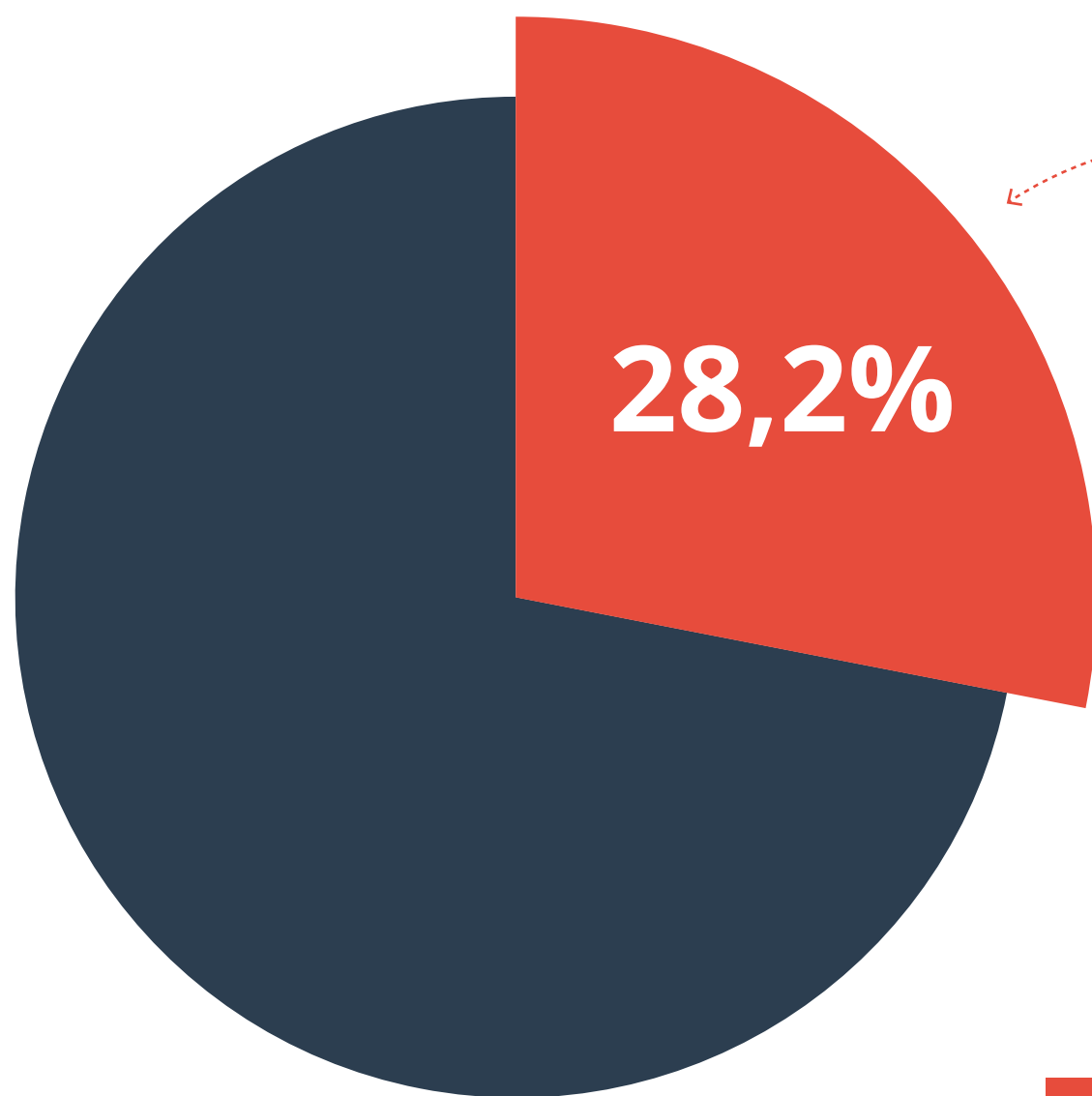


# CÂT NE COSTĂ PERSONALUL DIN SECTORUL BUGETAR?

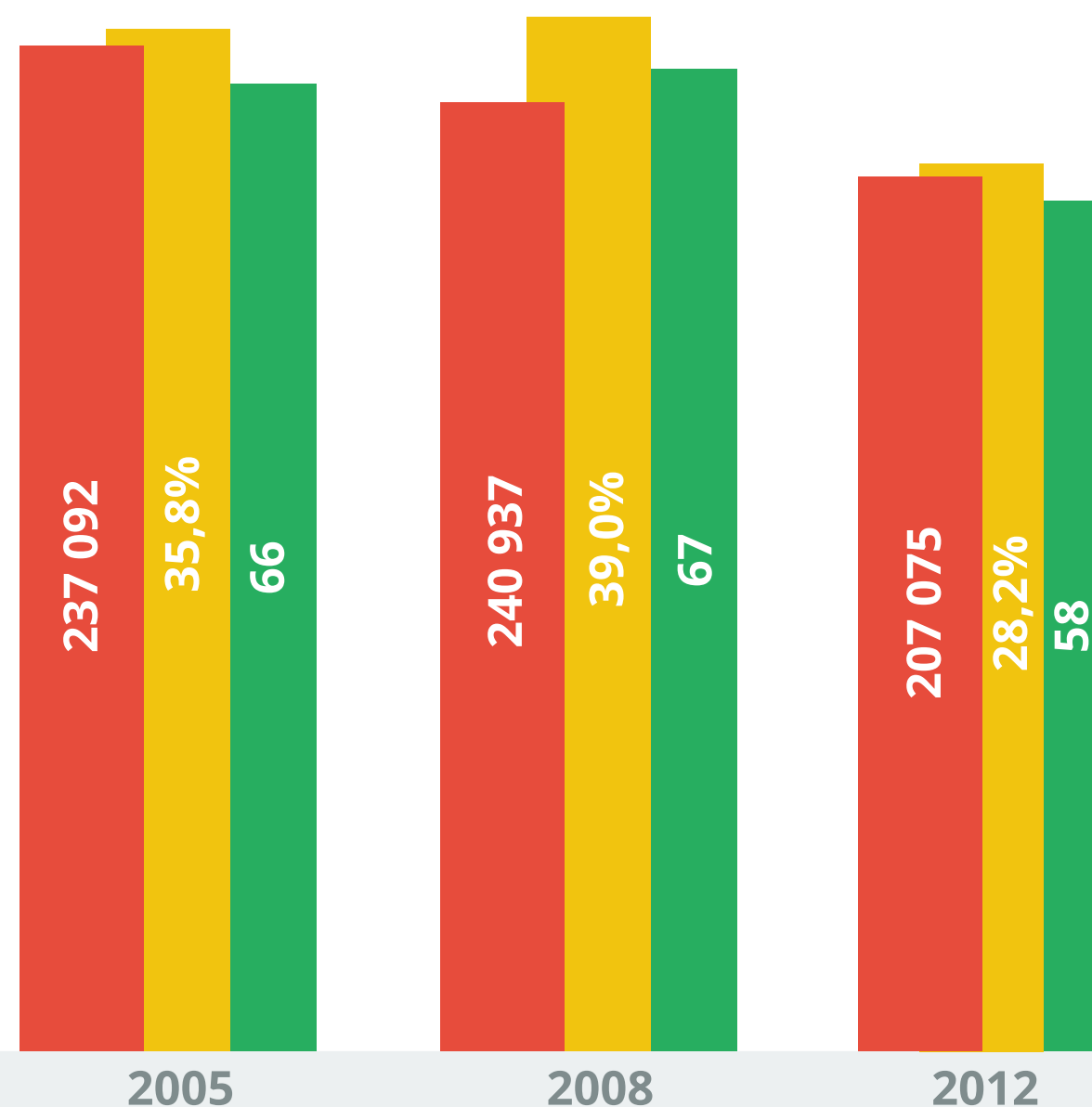




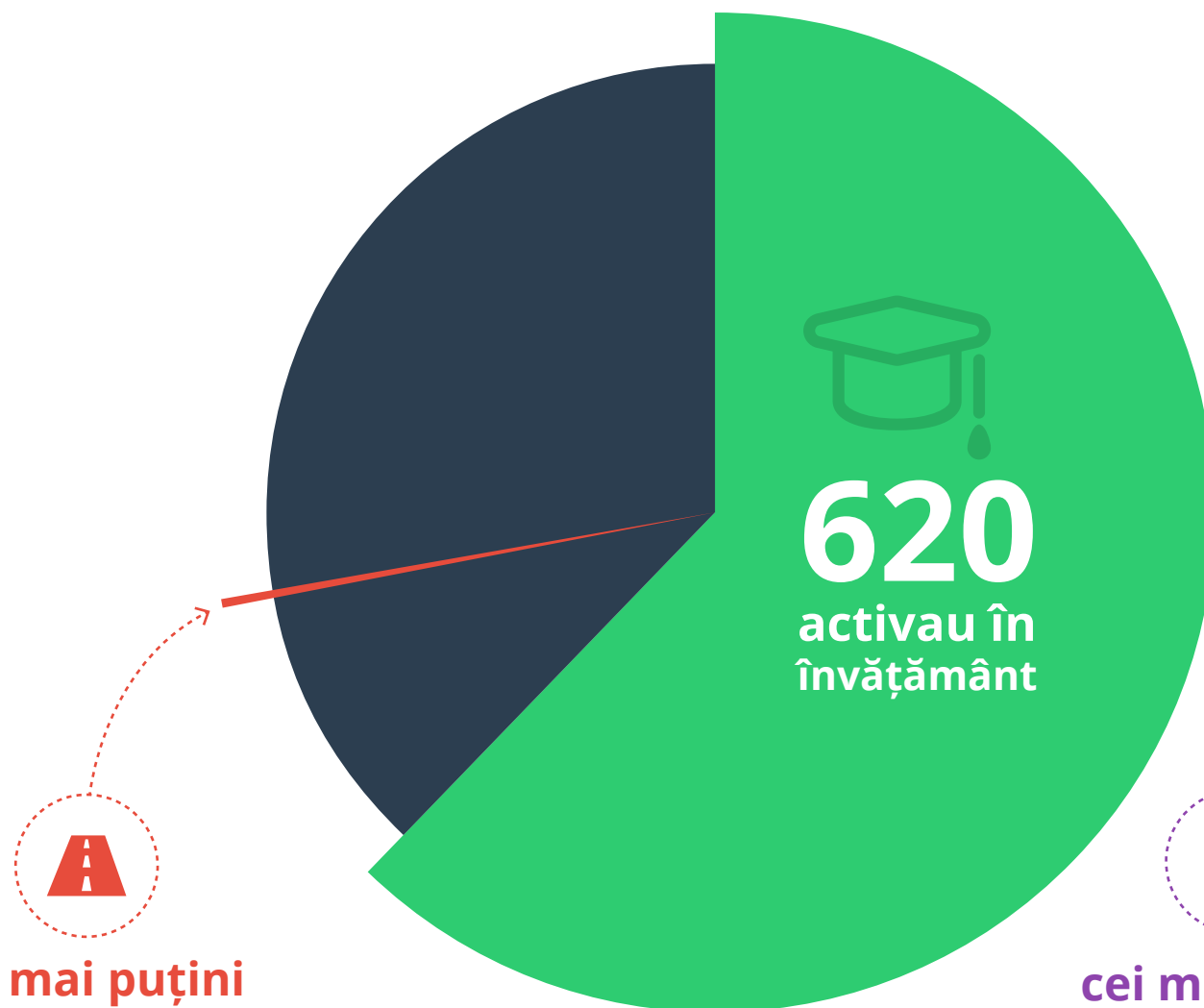
**Aproape 1/3**  
**DIN TOȚI SALARIAȚII ȚĂRII**  
**ACTIVEAZĂ ÎN SECTORUL BUGETAR**

NUMĂRUL UNITĂȚILOR DE PERSONAL  
 DIN SECTORUL BUGETAR **A SCĂZUT CU**  
**MAI MULT DE 30 000**  
**ÎN ULTIMII 8 ANI**

- Total unități de personal, sector bugetar
- % Pondere nr total de salariați
- Nr de bugetari la 1000 de locuitori

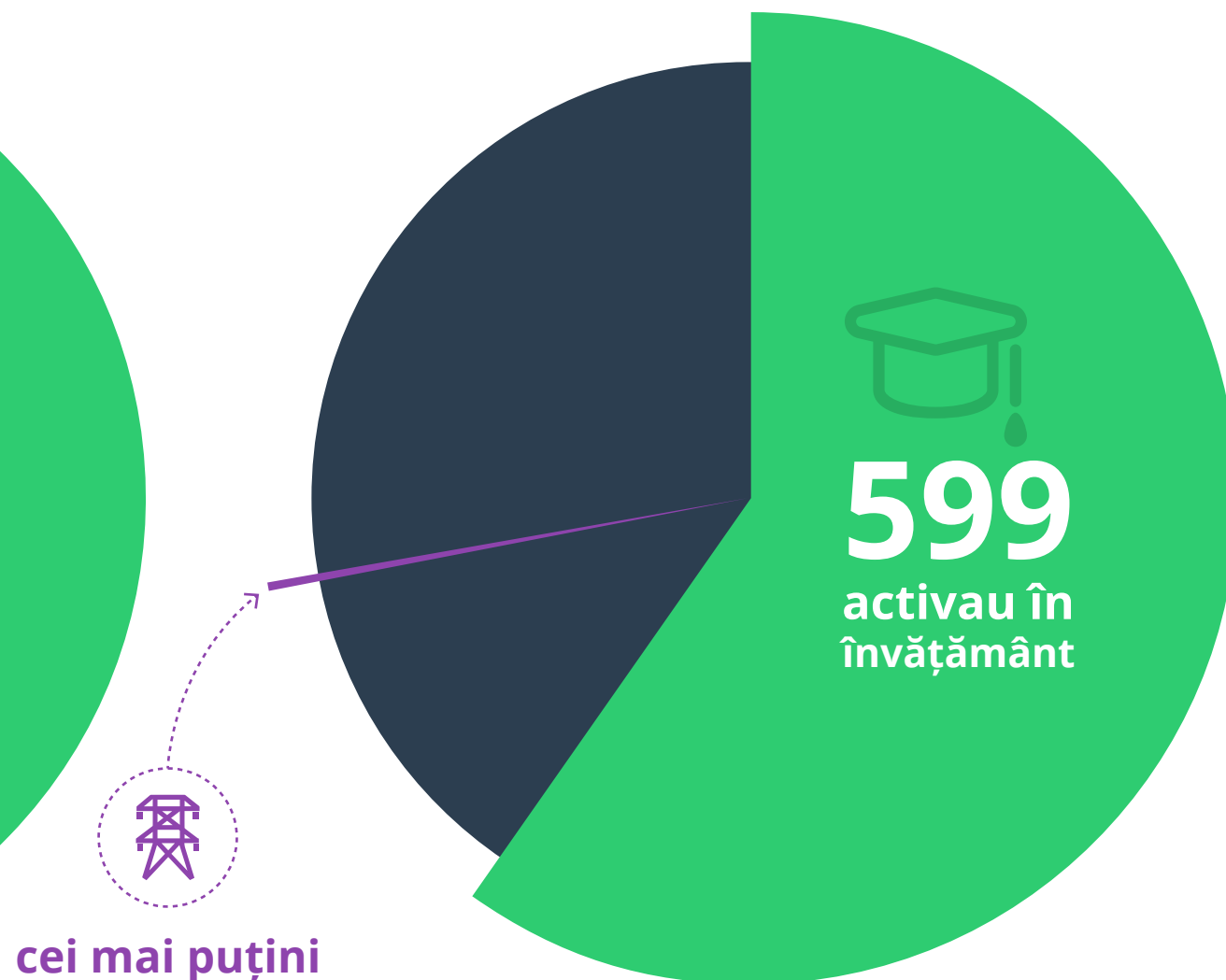


DIN 1000 DE BUGETARI,  
ÎN 2009

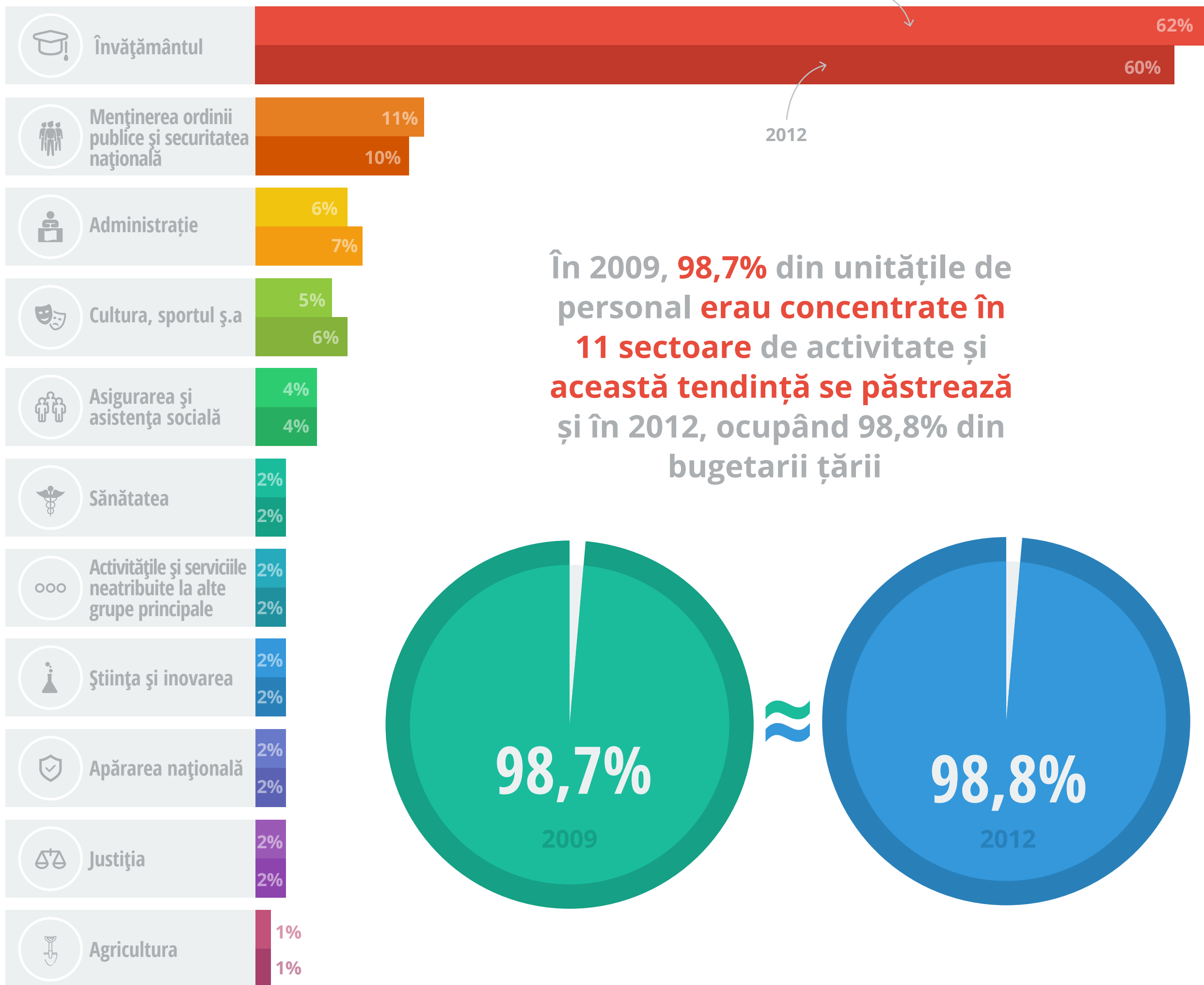


cei mai puțini  
în transporturi  
și drumuri

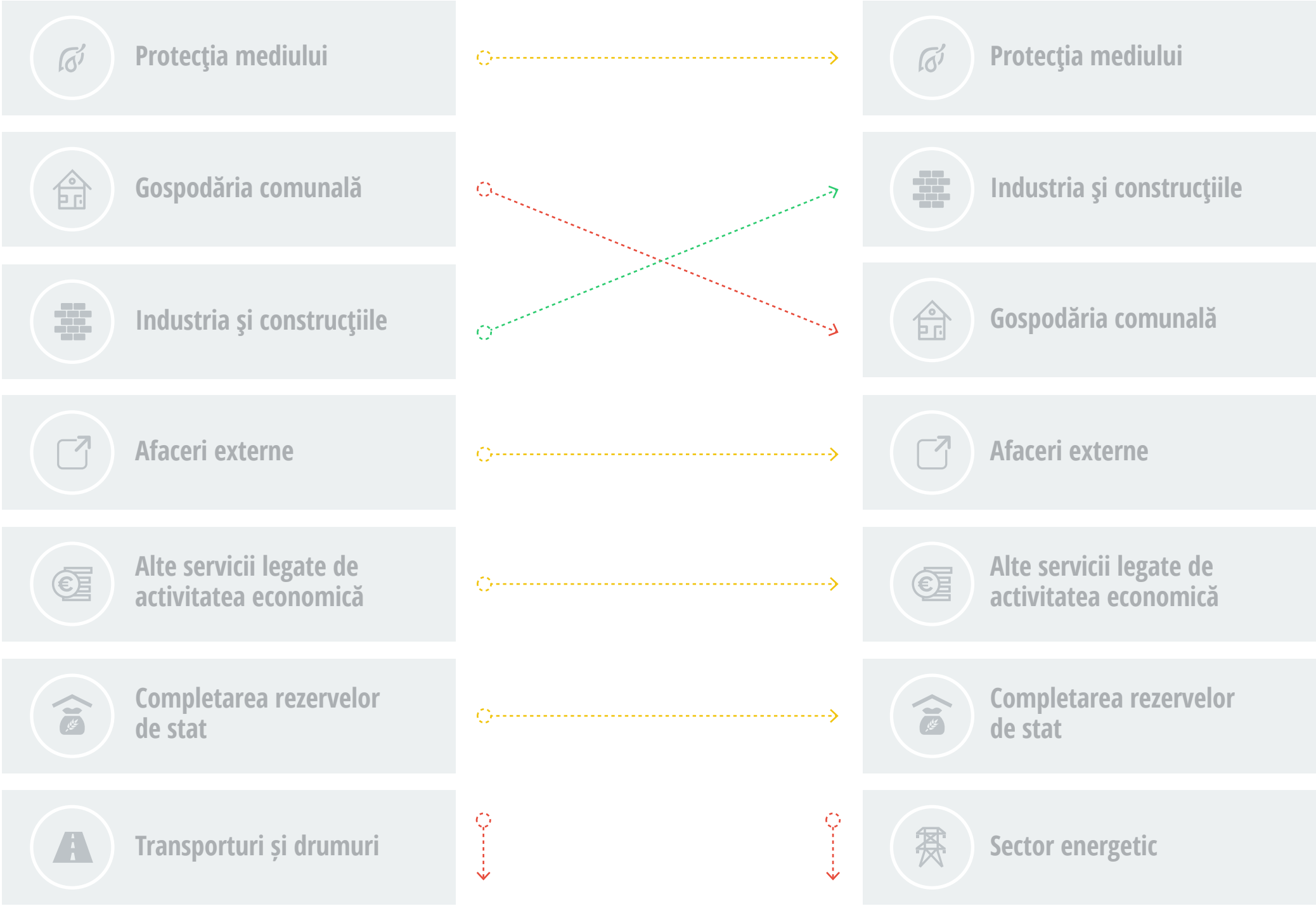
DIN 1000 DE BUGETARI,  
ÎN 2012



cei mai puțini  
în sectorul  
energetic

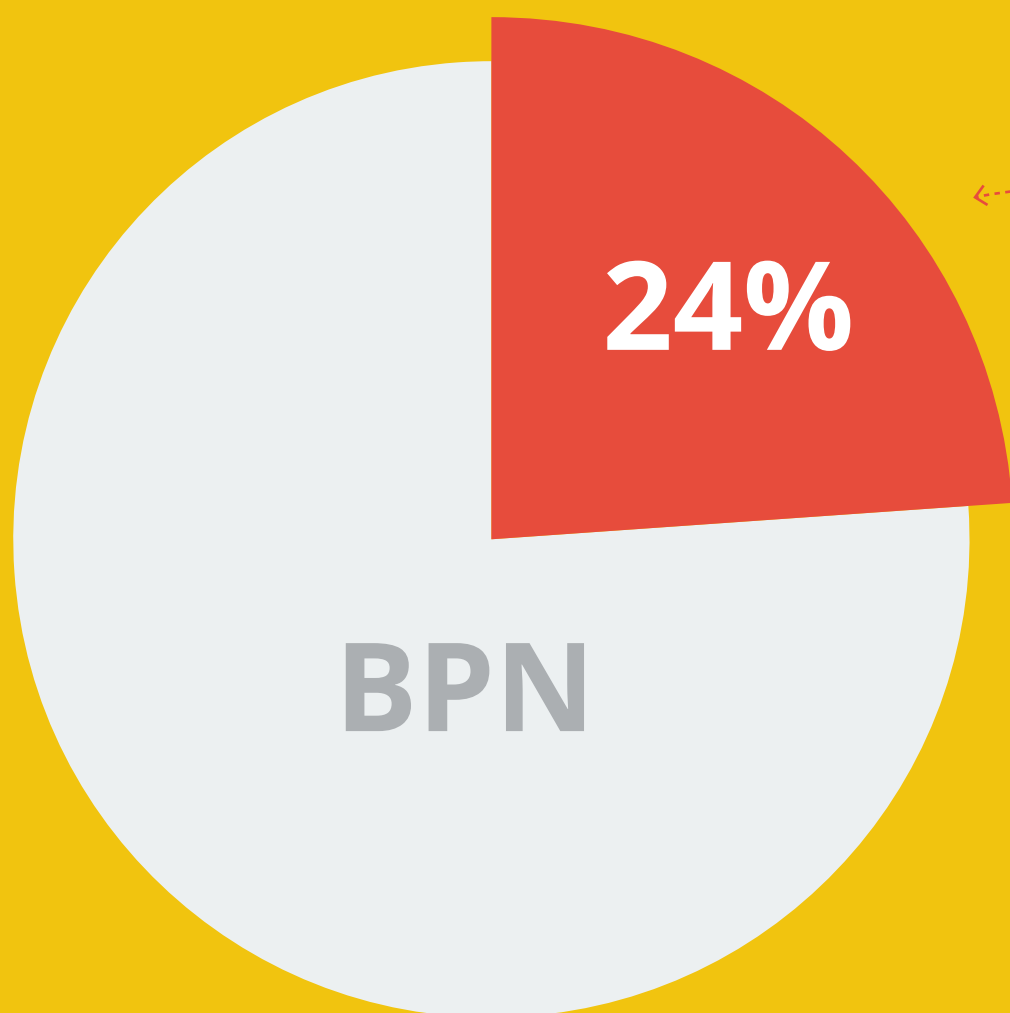


MAI PUȚIN DE 1,3 % DIN UNITĂȚILE DE PERSONAL FINANȚATE DIN  
BUGETUL PUBLIC NAȚIONAL ISTORIC REVIN URMĂTOARELOR SECTOARE:



CELE MAI MARI REDUCERI DE UNITĂȚI DE PERSONAL AU AVUT LOC ÎN  
PERIOADA 2010-2012 ȘI AU VIZAT PATRU SECTOARE ÎN SPECIAL:





**CHELTUIELILE SALARIALE ÎN SECTORUL BUGETAR CONSTITUIE MAI MULT DE 24% DIN CHELTUIELILE BUGETULUI PUBLIC NAȚIONAL**



**PENTRU A PLĂTI SALARIUL UNUI ANGAJAT DIN SECTORUL BUGETAR ÎN 2012, FIECARE LOCUITOR AL ȚĂRII CONTRIBUIA CU 2363 LEI ANUAL.**

**8,51 MILIARDE**

**7 MILIARDE**

**2363**

**1945**

**25,6**

**24,0**

**21,4**

**2,98 MILIARDE**

**827**

**2005**

**2008**

**2012**

**CHELTUIELI DE PERSONAL, LEI**

**REPARTIZAREA CHELTUIELILOR DE PERSONAL PE CAP DE LOCUITOR, LEI**

**PROCENT CHELTUIELI DIN BPN**

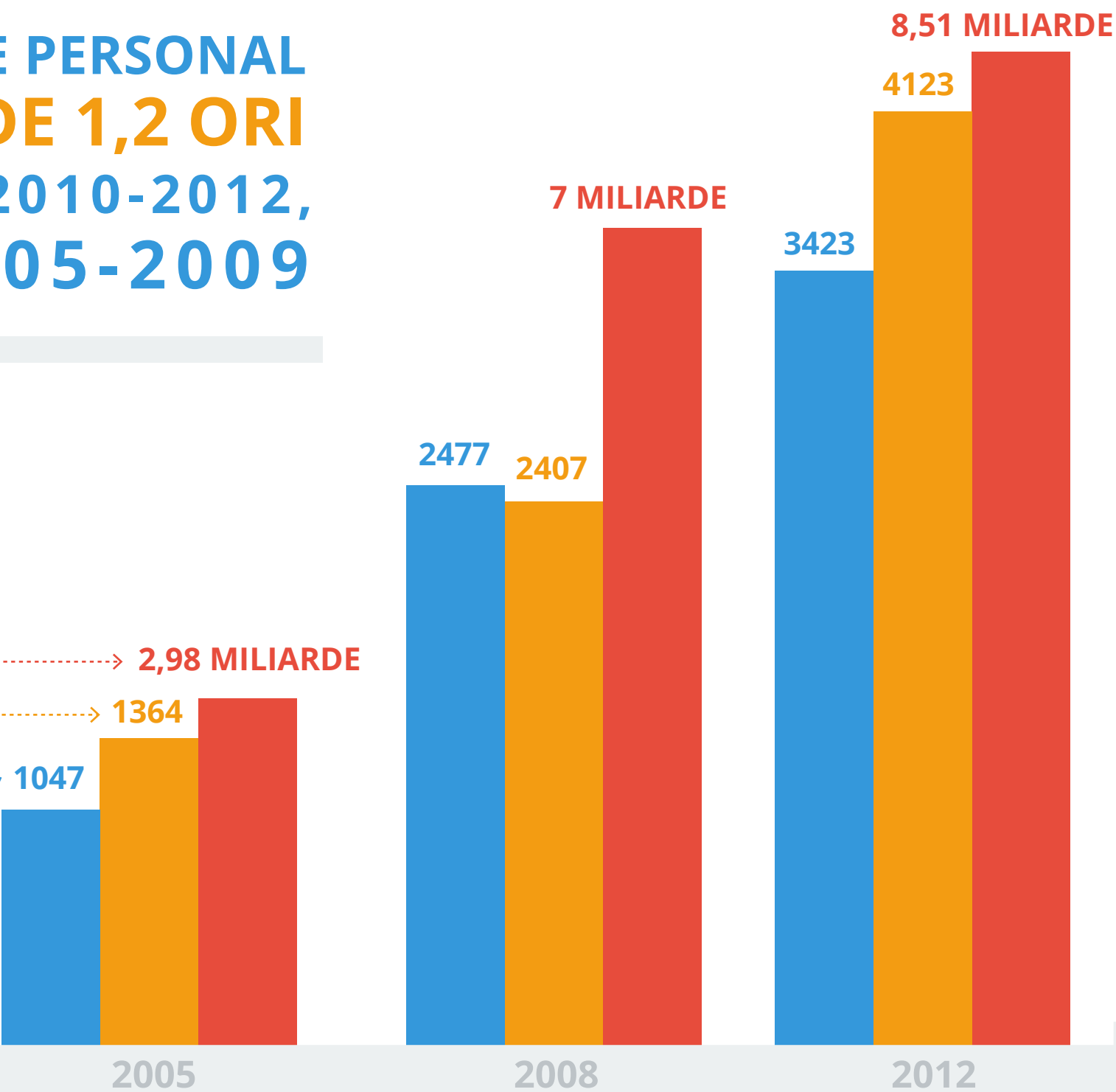
x1,2

# CHELTUIELILE DE PERSONAL AU CRESCUT DE 1,2 ORI ÎN PERIOADA 2010-2012, FAȚĂ DE 2005-2009

CHELTUIELI DE PERSONAL, LEI → 2,98 MILIARDE

CHELTUIELI DE PERSONAL  
ÎN ADMINISTRAȚIA PUBLICĂ → 1364

SALARIUL MEDIU AL UNUI  
ANGAJAT DIN SECTORUL BUGETAR → 1047



## CELE MAI MARI CREȘTERI ALE SALARIILOR DE LA 1,3 ORI PÎNĂ LA DUBLAREA ACESTORA AU FOST ÎNREGISTRATE PENTRU URMĂTOARELE SECTOARE (PERIOADA 2010-2012):

