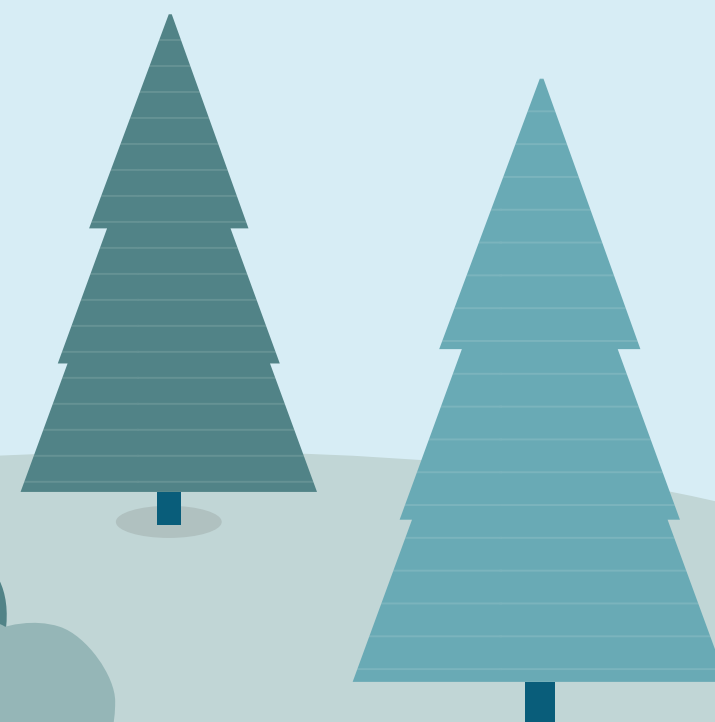
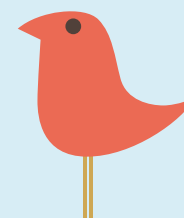


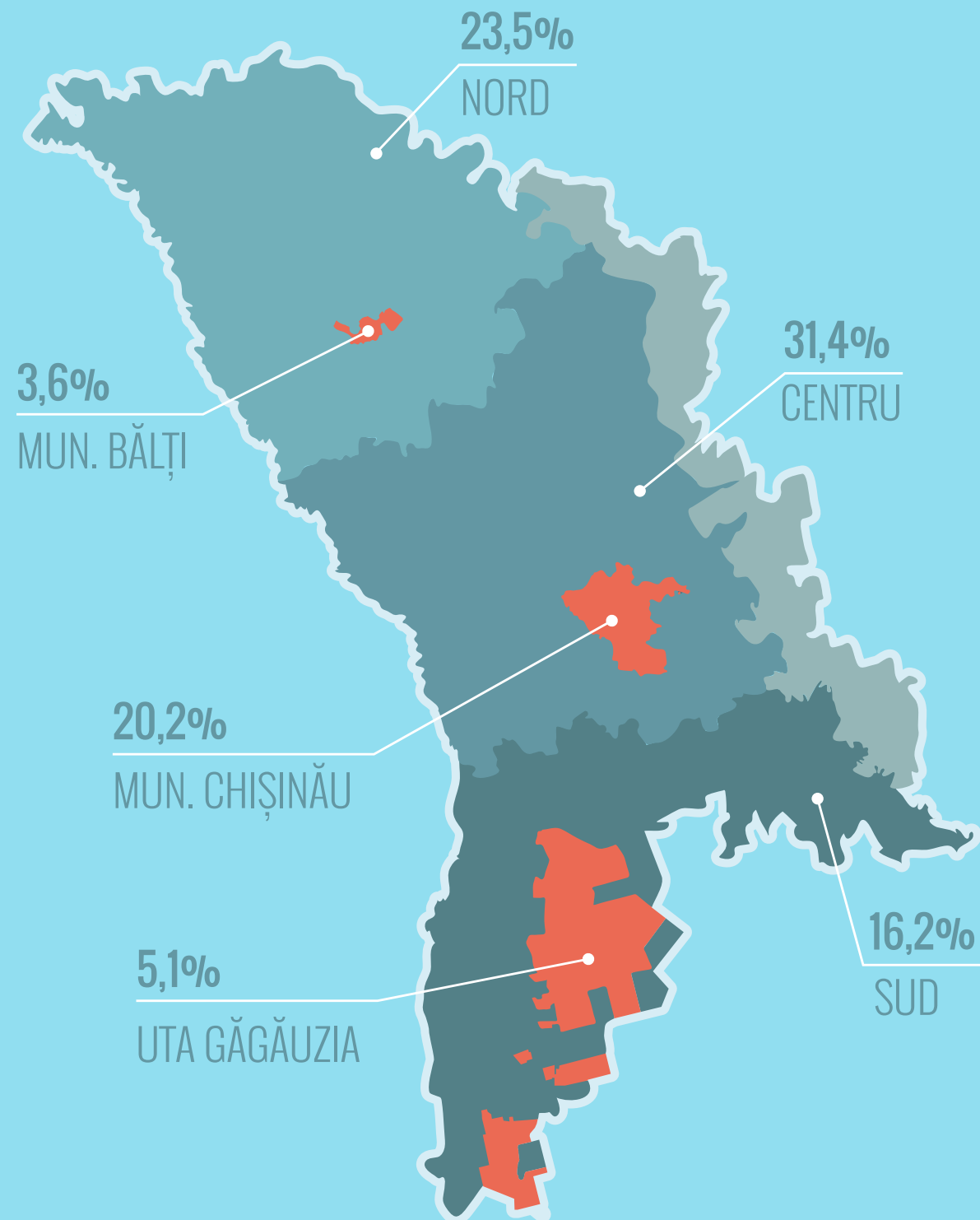
PLĂTIM PENTRU ȘCOLI CE



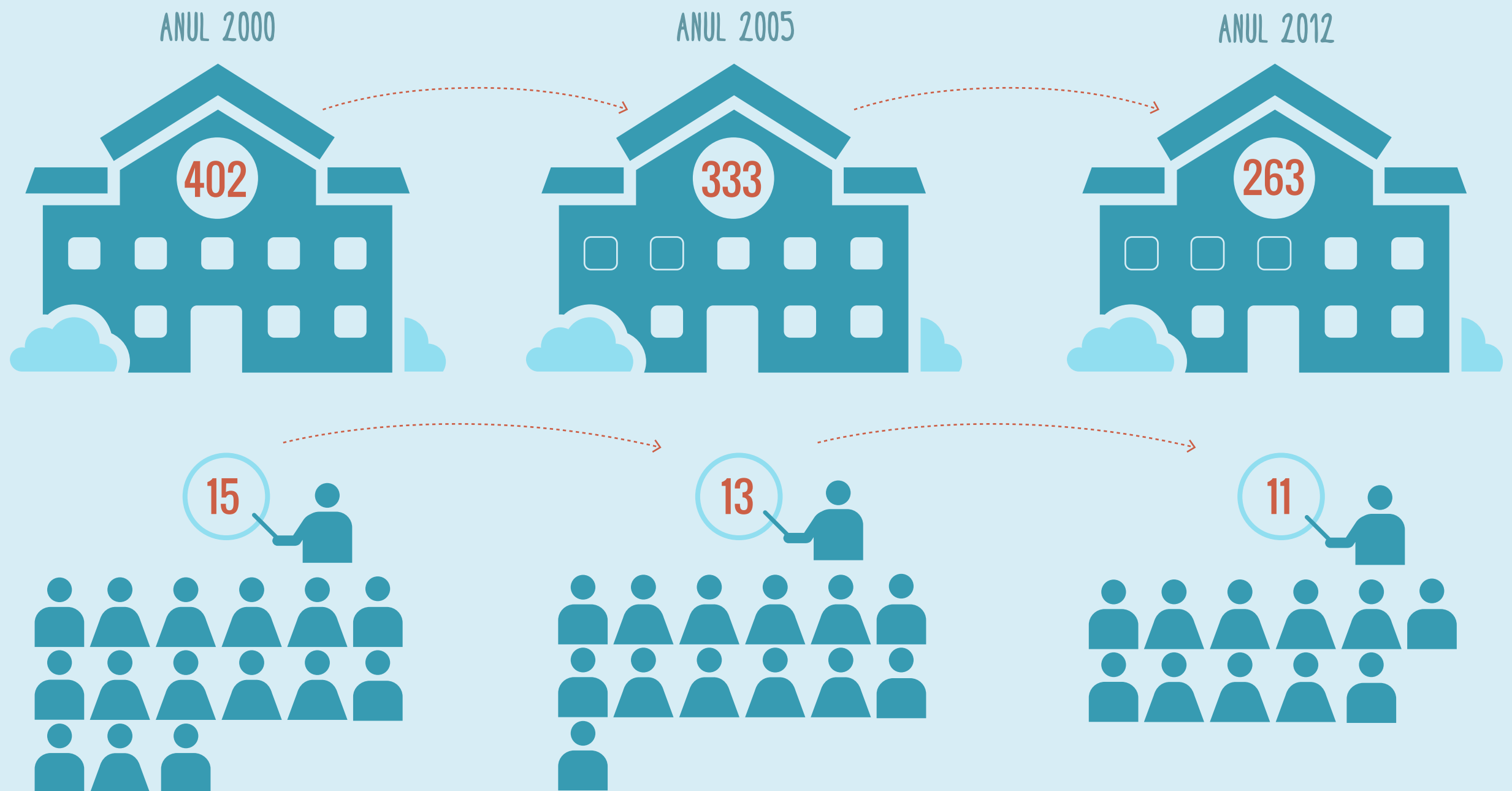
ÎN PERIOADA 2005-2012
ÎN REPUBLICA MOLDOVA
AU FOST INSTRUIȚI ÎN MEDIE
430 000
ELEVI PE AN



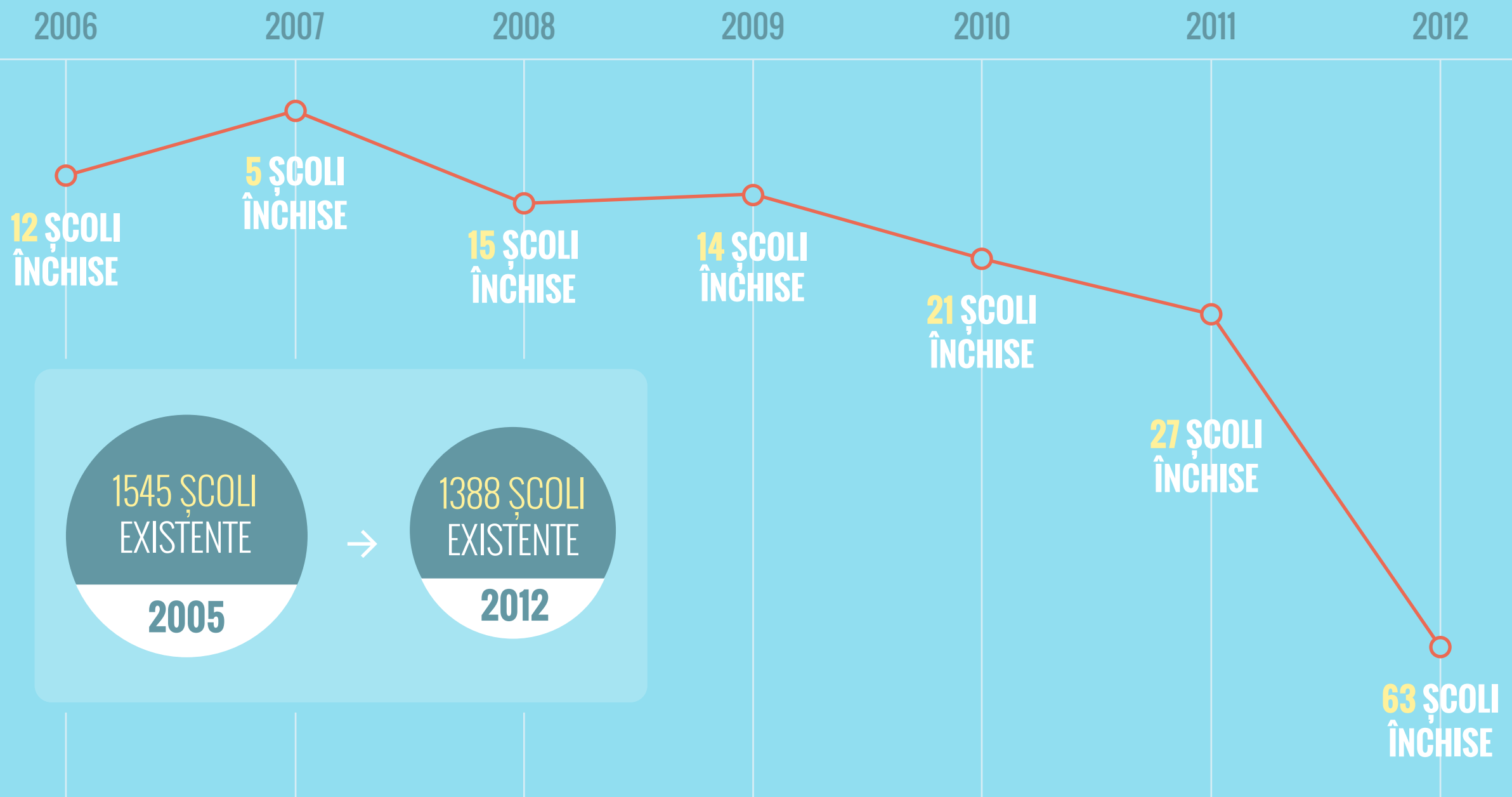
DINTRE CARE



PE PARCURSUL ANILOR 2000-2012 PERSISTĂ O SCĂDERE A RAPORTULULUI DINTRE **ELEVI PE INSTITUȚIE** ȘI RESPECTIV **ELEVI PE CADRE DIDACTICE**



ÎN PERIOADA 2005-2012 **NUMĂRUL ȘCOLILOR A DIMINUAT**
CU 10,2% (157 ȘCOLI ÎNCHISE), ÎN TIMP CE **NUMĂRUL**
DE ELEVI A SCĂZUT CU 29,2%





60 ȘCOLI ÎNCHISE
ZONA CENTRU



40 ȘCOLI ÎNCHISE
ZONA NORD



26 ȘCOLI ÎNCHISE
MUN. CHIȘINĂU



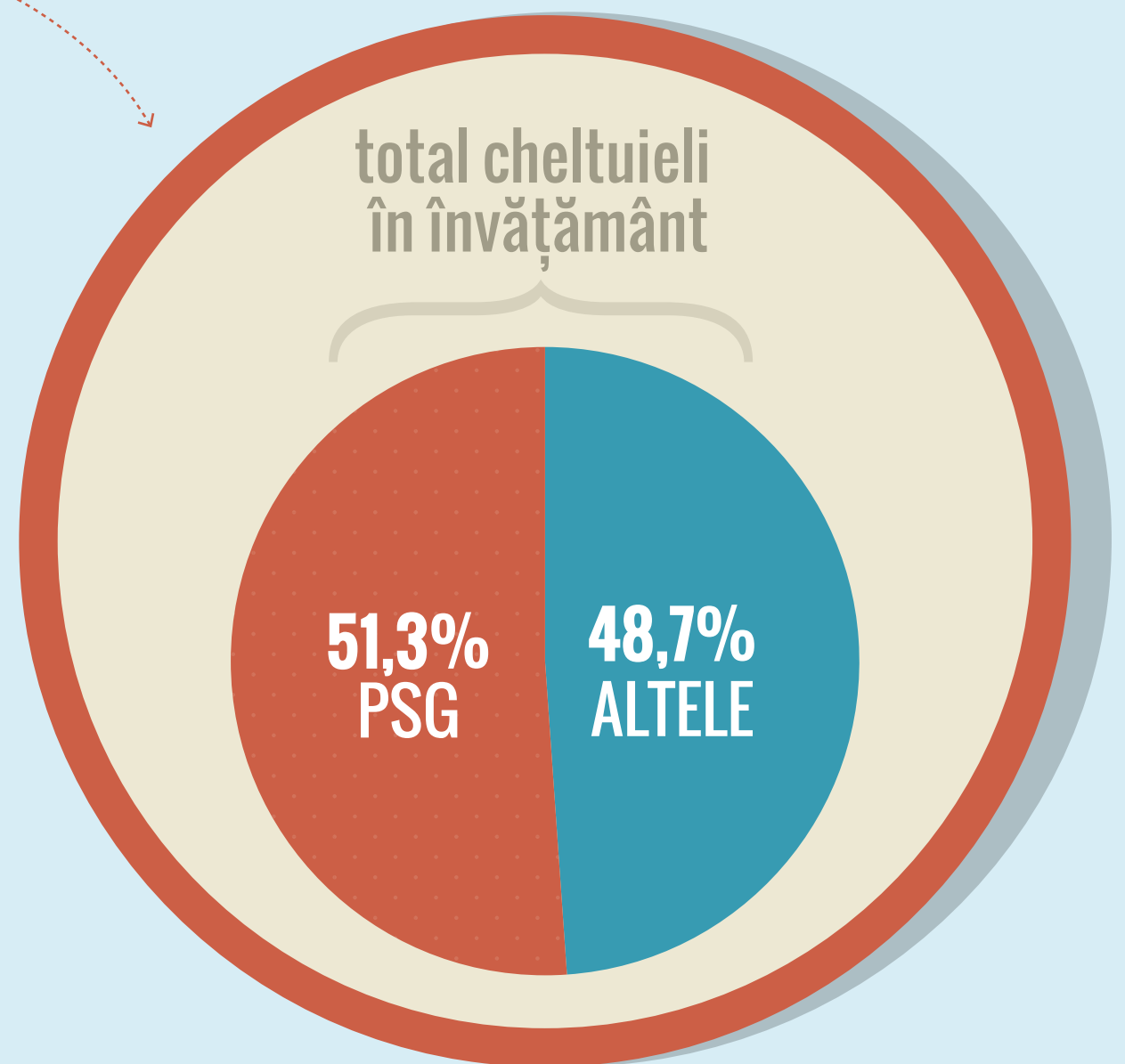
25 ȘCOLI ÎNCHISE
ZONA SUD



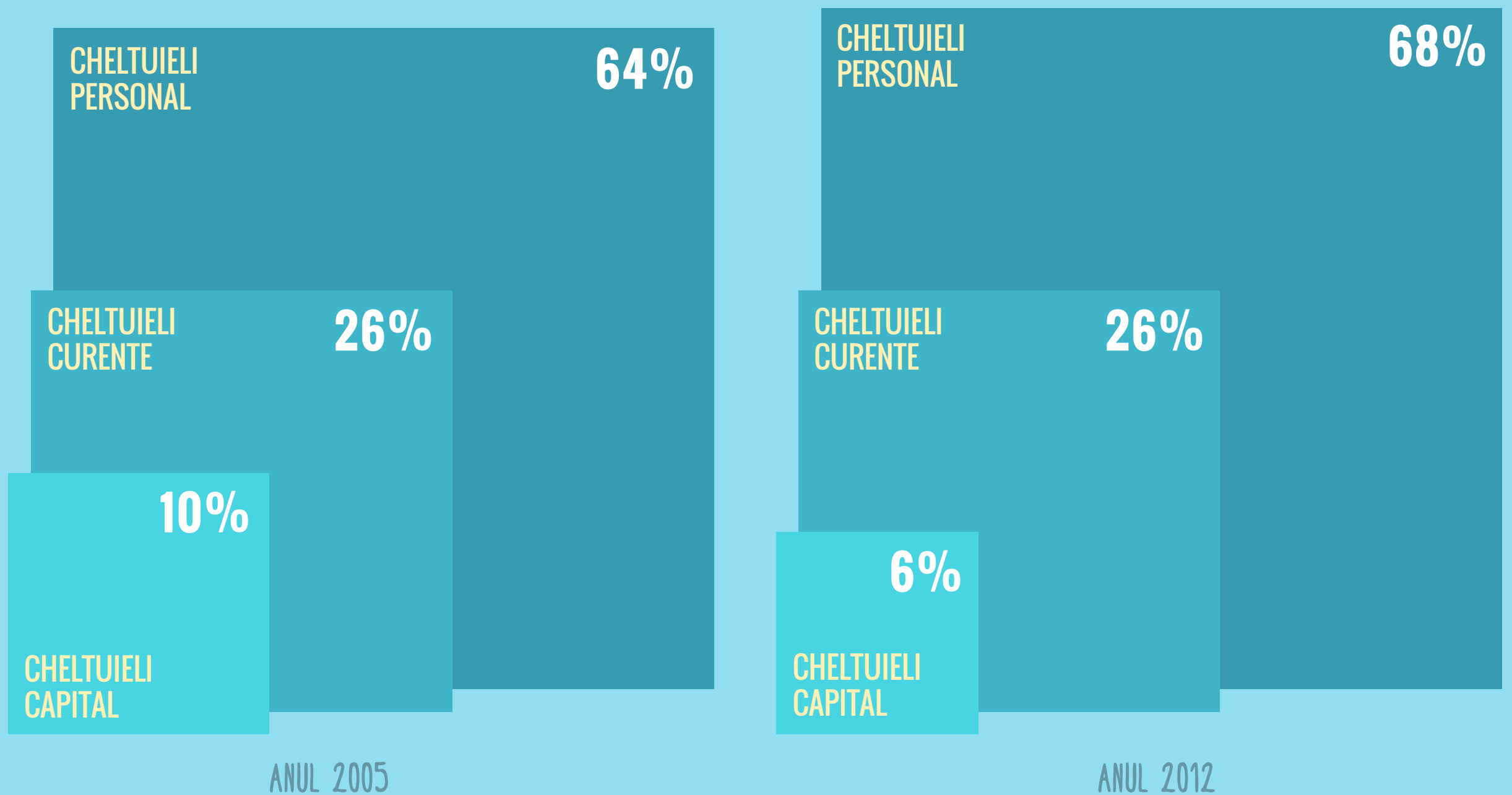
6 ȘCOLI ÎNCHISE
UTA GĂGĂUZIA



ÎN ANUL 2012 PENTRU ÎNVĂȚĂMÂNTUL PRIMAR ȘI
SECUNDAR GENERAL (PSG) AU FOST CHELTUIȚI
3 792 803 972 MDL DIN BUGETUL PUBLIC
NAȚIONAL (BPN) SAU **4,3%** DIN PIB
FAȚĂ DE **3,8%** ÎN 2005.



STRUCTURA CHELTUIELILOR ÎN ÎNVĂȚĂMÂNTUL PSG



PENTRU PERIOADA 2005-2012 SE EVIDENȚIAZĂ TENDINȚA DE SCĂDERE A NUMĂRULUI DE ELEVI ȘI DE CREȘTERE A CHELTUIELILOR (ÎN TERMENI NOMINALI)

- TOTALUL NUMĂRULUI DE ELEVI (FĂRĂ UAT DIN STÂNGA NISTRULUI ȘI MUN. BENDER)
- VALOAREA MEDIE A CHELTUIELILOR DIN ÎNVĂȚĂMÂNTUL PSG PE ELEV

