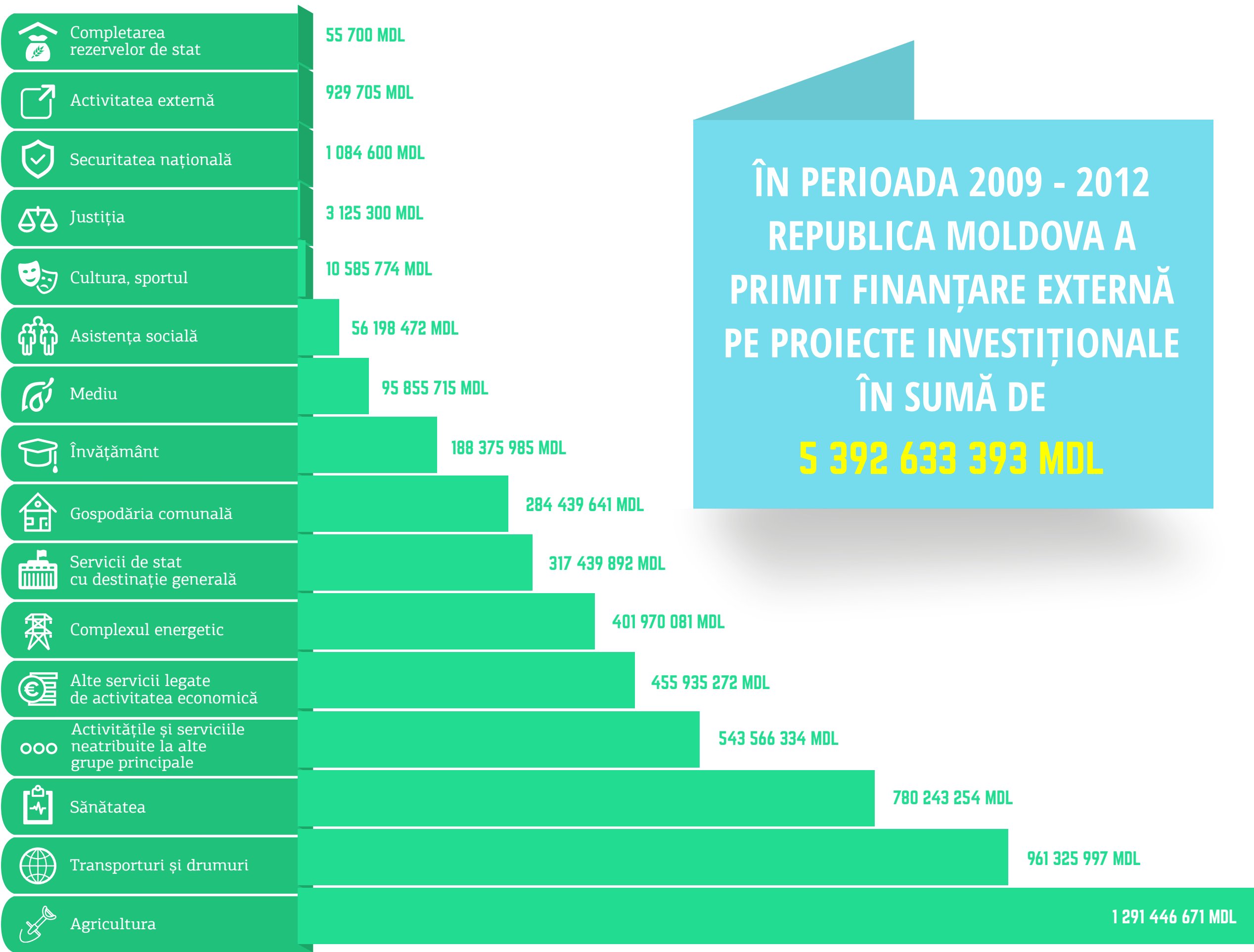




CUM SUNT CHELTUIȚI BANII DIN FINANȚAREA EXTERNĂ?

REPARTIZAREA FINANȚĂRII EXTERNE PENTRU REALIZAREA PROIECTELOR INVESTIȚIONALE PE SECTOARE (2009 - 2012)

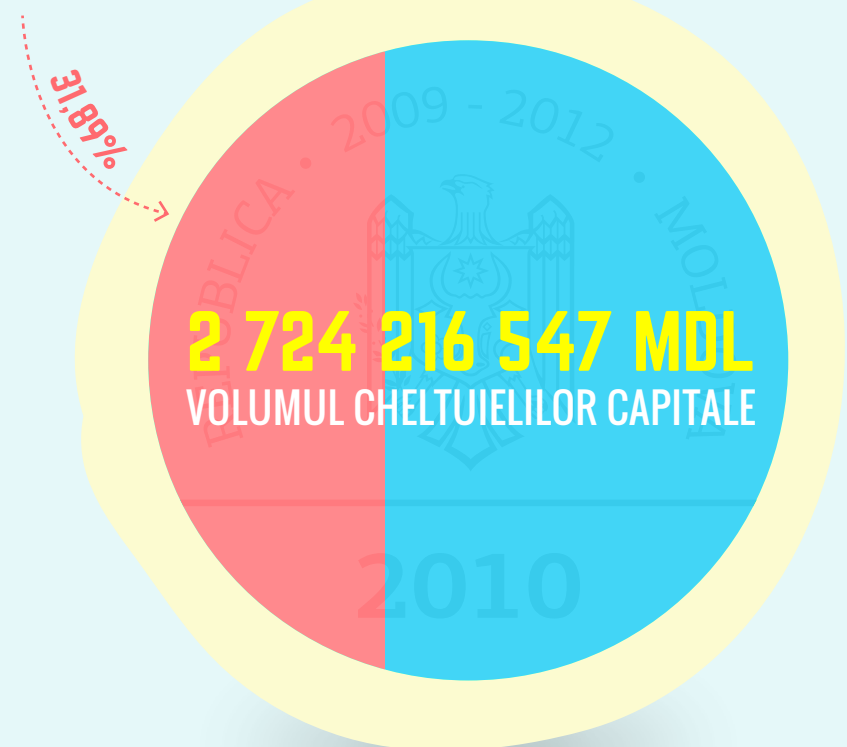


ÎN PERIOADA 2009 - 2012, 35% DIN CHELTUIELILE CAPITALE AU FOST FINANȚATE DIN SURSE EXTERNE

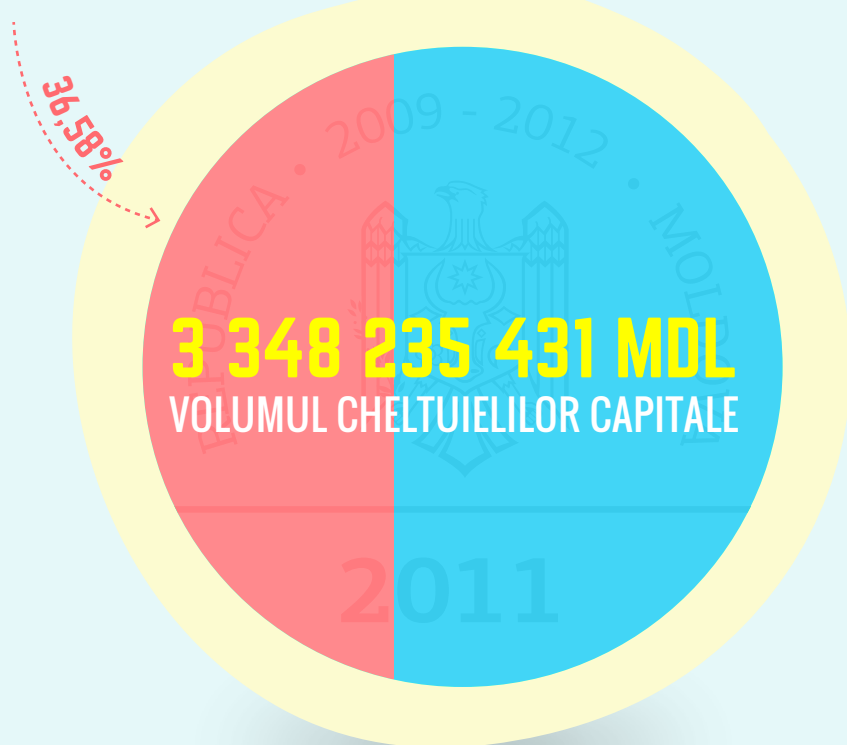
722 141 795 MDL
ASISTENȚĂ EXTERNĂ ACORDATĂ



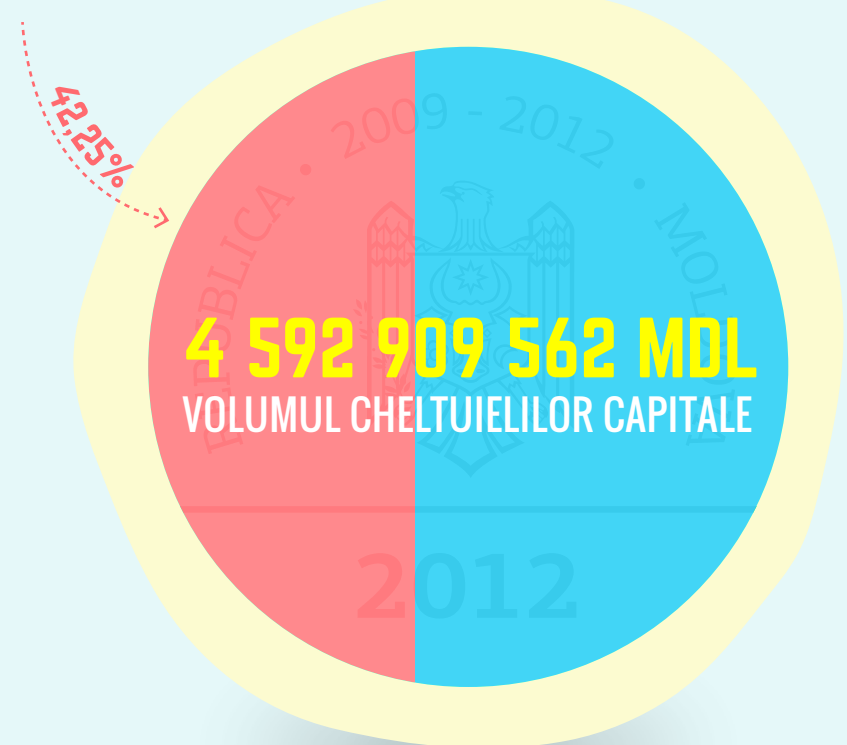
868 756 760 MDL
ASISTENȚĂ EXTERNĂ ACORDATĂ



1 224 933 511 MDL
ASISTENȚĂ EXTERNĂ ACORDATĂ



1 914 077 993 MDL
ASISTENȚĂ EXTERNĂ ACORDATĂ



TOP 5 SECTOARE FINANȚATE DIN SURSE EXTERNE AU BENEFICIAT DE **75%** DIN TOTALUL FINANȚĂRILOR PE PROIECTE INVESTIȚIONALE

1 291 446 671 MDL

Agricultura

961 325 997 MDL

Transporturi și drumuri

780 243 254 MDL

Sănătatea

543 566 334 MDL

Activitățile și serviciile
neatribuite la alte
grupe principale

455 935 272 MDL

Alte servicii legate
de activitatea economică

75%

din totalul finanțărilor externe
între 2009 - 2012 revin
acestor 5 sectoare

PE CÂND ALTE 5 SECTOARE AU PRIMIT **MAI PUȚIN DE 1%** PE PROIECTE INVESTIȚIONALE

10 585 774 MDL

Cultura, sportul

3 125 300 MDL

Justiția

1 084 600 MDL

Securitatea națională

929 705 MDL

Activitatea externă

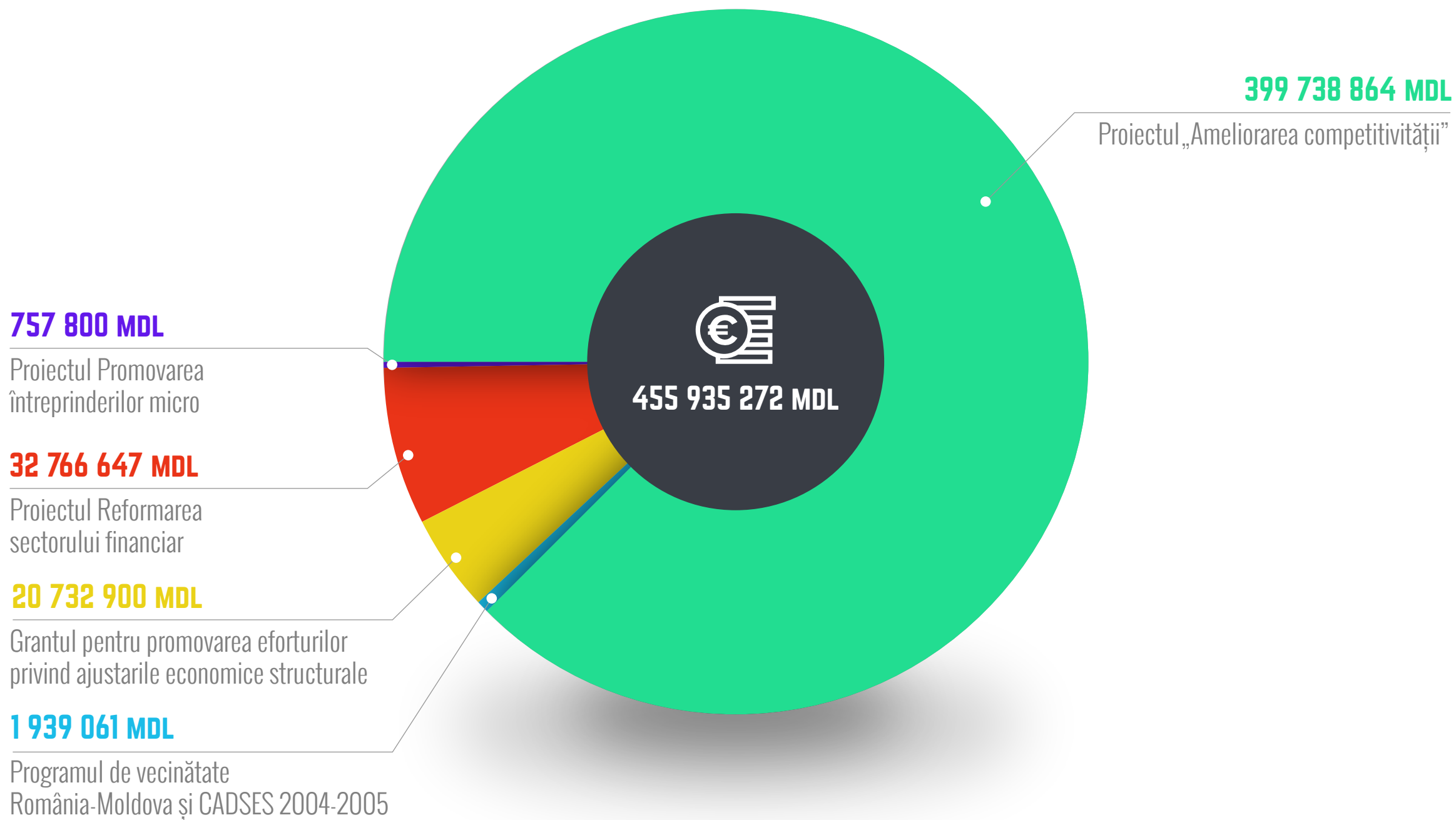
55 700 MDL

Completarea
rezervelor de stat

0,26%

din totalul finanțărilor externe
între 2009 - 2012 însumează 5
cele mai defavorizate sectoare

PRINCIPALELE PROIECTE DIN CATEGORIA DE CHELTUIELI „ALTE SERVICII LEGATE DE ACTIVITATEA ECONOMICĂ”



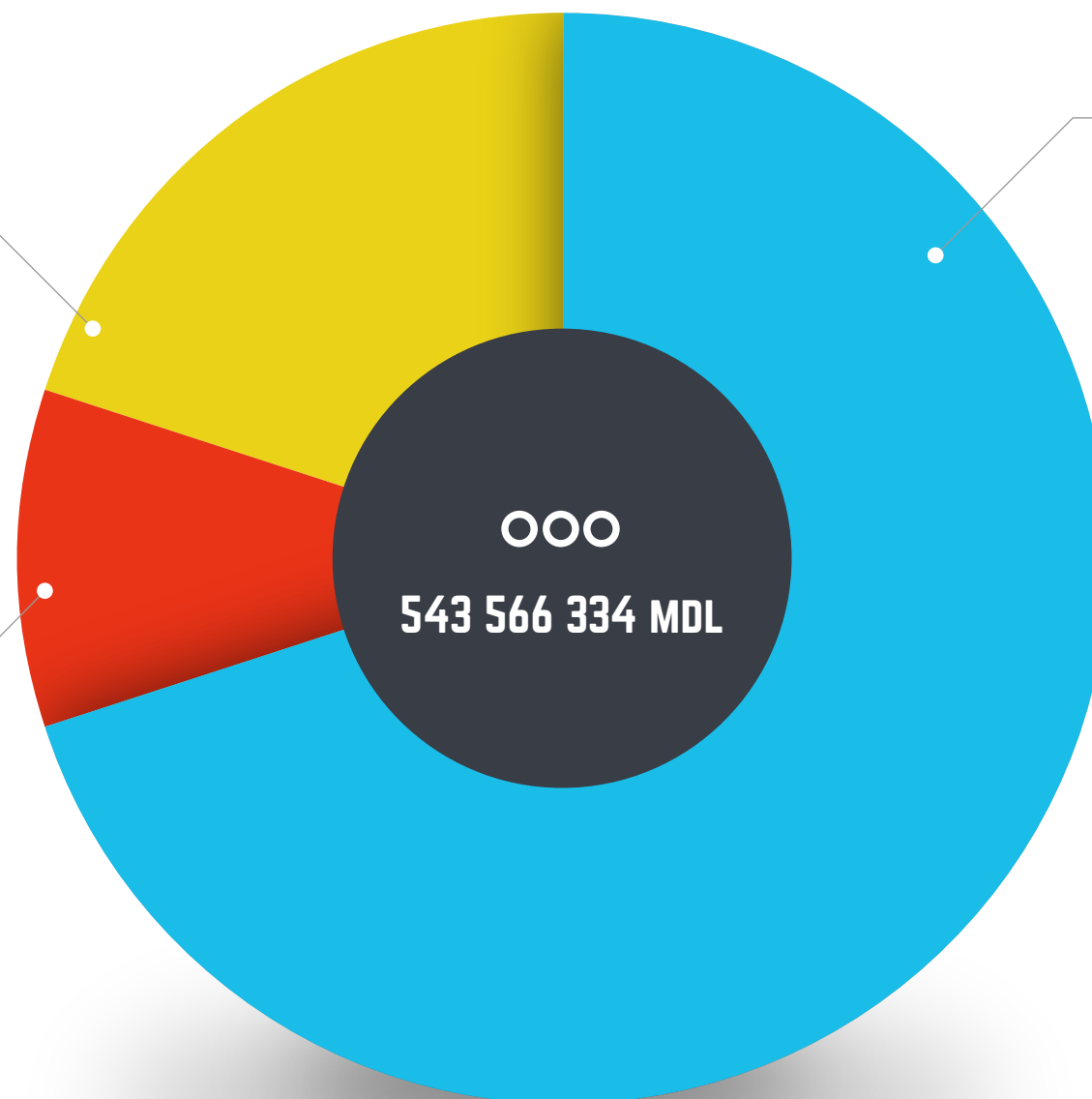
PRINCIPALELE PROIECTE DIN CATEGORIA DE CHELTUIELI „ACTIVITĂȚILE ȘI SERVICIILE NEATRIBUITE LA ALTE GRUPE PRINCIPALE”

108 172 700 MDL

Proiectul Monitorizare și evaluare,
unitatea de management

54 568 300 MDL

Proiectul Dezvoltarea regională și
protecția socială a Republicii Moldova



380 825 334 MDL

Proiectul II al Fondului
de Investiții Sociale